

～写真コーナー～

見学・体験は随時受け付けております。
 まずはお気軽にご相談ください♪

【パソコンスペース】



個人ワークの時間を
 利用して資格を取
 り向けて頑張るよ
 ☆

【活動室】

ここでまかないを食べたり講座を受けたりしています。
 体調に合わせて講座に参加をする・参加しないは決めてもらってOKだよ！



【相談室】

お茶を飲みながら
 過ごしている人も
 多いよ☆



就労移行支援事業所 ノア

〒983-0852 宮城県仙台市宮城野区榴岡4-6-22

ノーブルビル301

Tel:022-355-8363

Web : <https://www.sharome.net/npo/>

Mail : shalom-noa@tiara.ocn.ne.jp

Fax : 022-355-2308

受付時間 9:00-17:00 (土日祝除く)



ホームページ



ツイッター



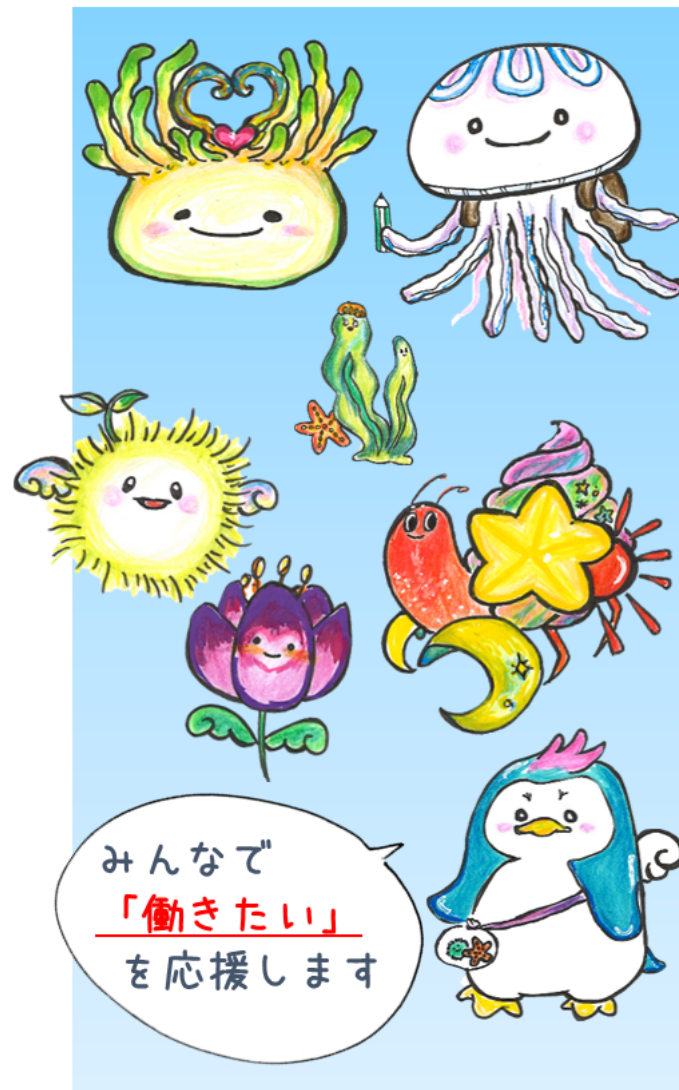
リタリコ仕事ナビ

Access



特定非営利活動法人シャロームの会

就労移行支援



ごあんない

就労移行支援ノアの特徴

- 一般企業への就労を目指す方に、就労に必要な知識や能力向上のための訓練を行います。（利用期間：2年間）
- 定員10名。少人数ならではの手厚い支援と一人ひとりのペースに寄り添った個別支援が特徴です。
- 同じ目標に向かう仲間と共にチームで就職を目指します。
- 就職後も働き続ける為のアフターフォロー（定着支援）があります。

利用の案内

利用時間 9:30 ~ 16:00
 訓練時間 10:30 ~ 15:00
 休日 土・日・祝日（年末年始）

ノアの一日

9:30	出勤・自由時間
10:00	朝ミーティング
10:10	ノア清掃
10:30	就労訓練 or 個人ワーク
12:00	昼休み
13:00	昼ミーティング
13:10	就労訓練 or 個人ワーク
14:40	日誌の記入・自由時間
15:00	帰りのミーティング・自由時間
16:00	退勤

あなたの「働きたい」を応援します

就労までの流れ



ステップ 1

基礎訓練

ビジネスマナー、コミュニケーションスキル、パソコンスキルといった、一般就労に必要な知識・能力の向上のための訓練を行います。

ステップ 2

職場実習

企業見学や体験実習を通し、実践的な訓練を行うことで、本人の希望と適正に合った職種や職場環境を確認していきます。

ステップ 3

就職活動

ハローワーク訪問、履歴書・経歴書の書き方や模擬面接などの就職活動対策を行います。

ステップ 4

定着支援

就職後も定期的なアフターフォロー（職場訪問、関係機関との連携）と共に、仕事や人間関係に関する相談を受けつつ、職場に定着できるようサポートします。

個別支援計画に基づき、**一人ひとりのペースに合わせたプログラム**に沿って就労を目指します。

ご利用までの流れ

お問い合わせ

電話・web
 などお気軽
 にお問い合わせ
 下さい

見学

ご希望に
 応じて日程調
 整を行います

体験
 利用

半日~1週
 間の体験利
 用が可能です

利用
 開始

ノアと一緒に
 就職を目指
 しましょう

利用できる方

- 一般就労等を希望する原則18歳以上から65歳未満の障害や難病のある方
- 精神/療育/身体障害者手帳または障害福祉サービス受給者証をお持ちの方

利用料金

- 利用料金はサービス提供費用の1割を上限として、所得に応じて負担上限額が設けられています。ほとんどの場合は免除となり、負担なくご利用いただけます。